

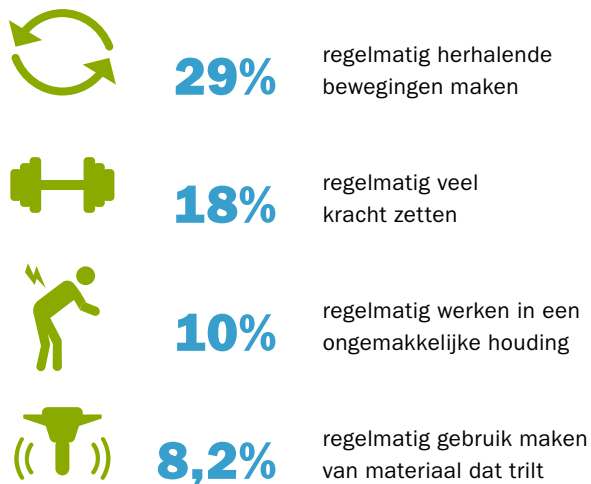


NATIONALE ENQUÊTE ARBEIDSSOMSTANDIGHEDEN 2021

ARBEIDSSOMSTANDIGHEDEN

FYSIEKE BELASTING

Van alle werknemers moet:



PSYCHOSOCIALE ARBEIDSBELASTING

Van alle werknemers ervaart:



BEELDSCHERMWERK

Werknemers werken gemiddeld ruim **4 uur** per werkdag aan een beeldscherm.



BESMETTELIJKE PERSONEN

33% van de werknemers komt tijdens het werk wel eens in aanraking met mogelijk besmettelijke personen, dieren of materiaal.



STOFFEN

26% van de werknemers krijgt tijdens het werk wel eens stoffen op de huid.



WAARDE VAN WERK

73% van de werknemers gaf aan dat zij graag meer tijd zouden besteden aan andere dingen dan betaald werk als geld geen rol zou spelen.



BELANGRIJKE ASPECTEN

88% van de werknemers vond 'contact met anderen' en 'geld verdienen' belangrijke aspecten van het werk.

ONGEWENST GEDRAG

INTERN

13% van de werknemers ervaart ongewenst gedrag vanuit leidinggevendenden of collega's.



EXTERN

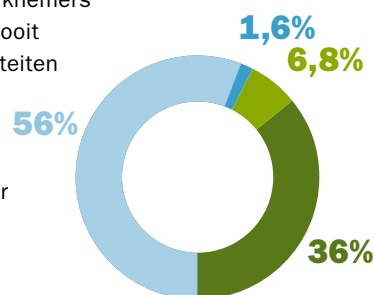
23% van de werknemers ervaart ongewenst gedrag vanuit klanten (of patiënten, leerlingen of passagiers).

WERK EN THUIS

WERK-PRIVÉ DISBALANS

56% van de werknemers mist of verwaarloost nooit familie- of gezinsactiviteiten door het werk.

- Nee, nooit
- Ja, een enkele keer
- Ja, vaak
- Ja, zeer vaak

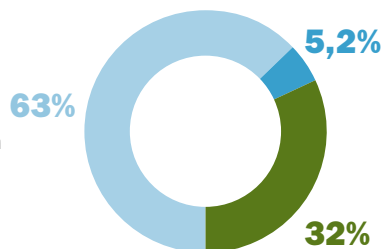


INZETBAARHEID

AANSLUITING KENNIS EN VAARDIGHEDEN

63% van de werknemers geeft aan dat hun kennis en vaardigheden goed aansluiten bij hun huidige werk.

- Meer kennis en vaardigheden dan nodig
- Sluit goed aan
- Minder kennis en vaardigheden dan nodig



VOLDOEN AAN EISEN VAN HET WERK

9,4% van de werknemers kan niet gemakkelijk aan de fysieke eisen van het werk voldoen.



10% van de werknemers kan niet gemakkelijk aan de psychische eisen van het werk voldoen.

ARBEID EN GEZONDHEID

VERZUIM

44% van de werknemers heeft weleens verzuimd in het afgelopen jaar.



WERKDAGEN VERZUIMD

Gemiddeld verzuimden werknemers **8 dagen** in het afgelopen jaar.



BURN-OUTKLACHTEN

17% van de werknemers ervaart burn-outklachten.



DOORWERKLEEF TIJD

Werknemers willen tot 62,3 jaar doorwerken en denken door te kunnen werken tot 63,0 jaar.



CHRONISCHE AANDOENINGEN

19% van de werknemers werd door een chronische ziekte, aandoening of handicap belemmerd in de uitvoering van het werk



ARBEIDSONGEVALLEN

2,6% van de werknemers kreeg te maken met een arbeidsongeval met geestelijk of lichamelijk letsel tot gevolg.

